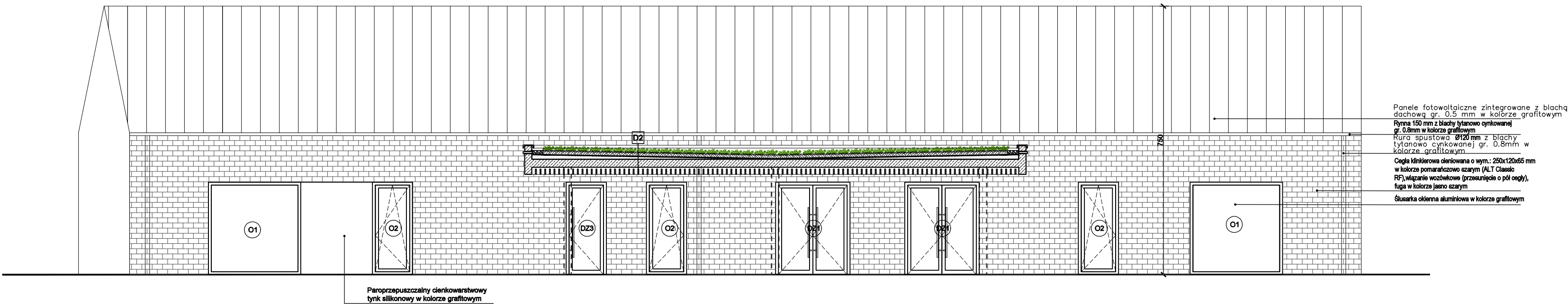
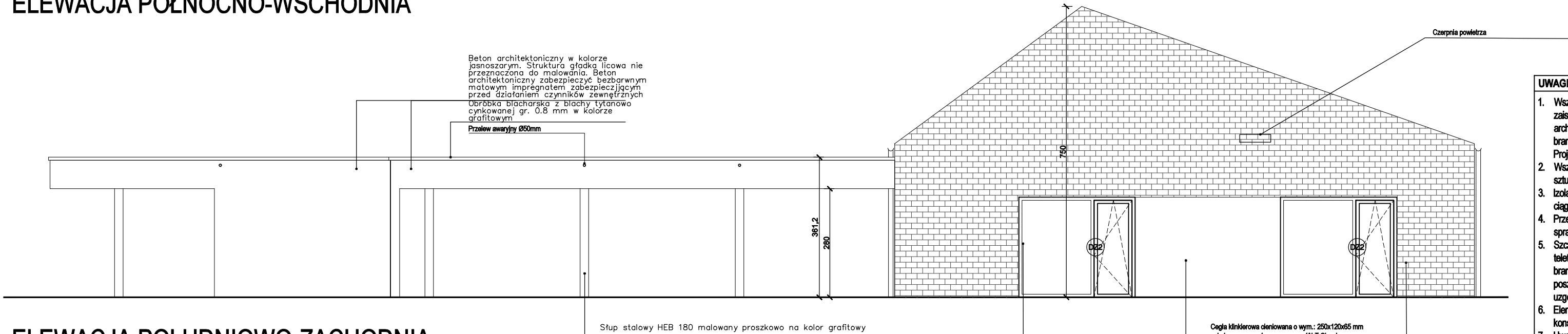


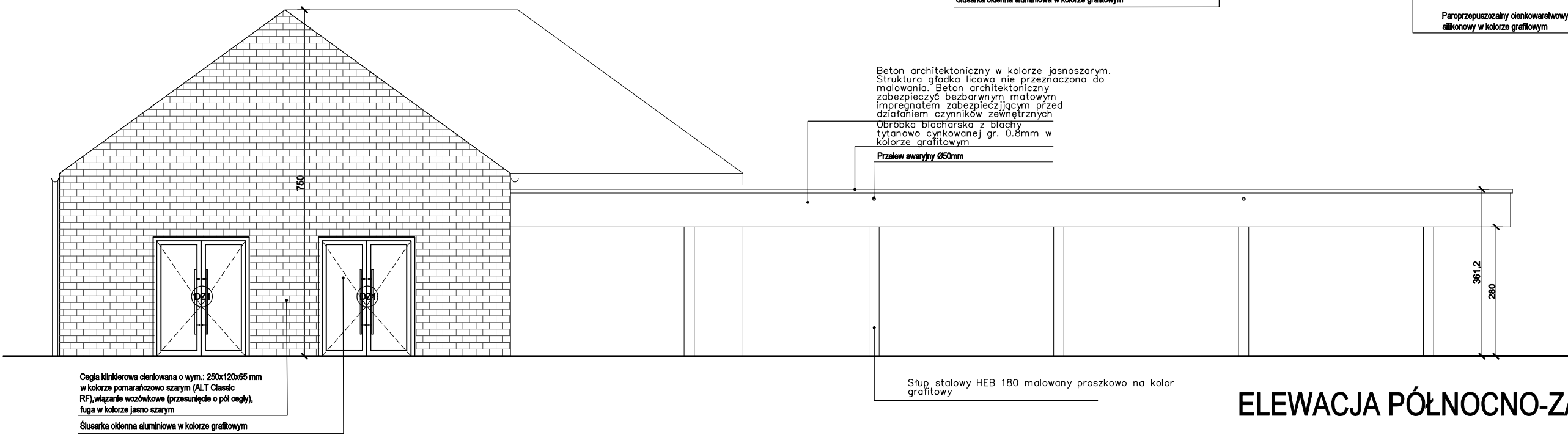
ELEWACJA POŁUDNIOWO-WSCHODNIA



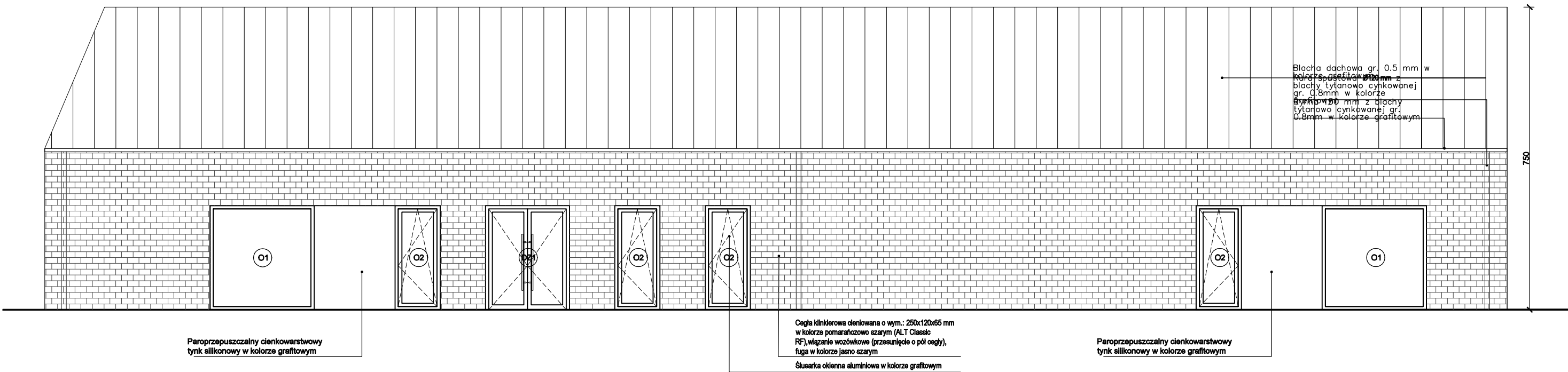
ELEWACJA PÓŁNOCNO-WSCHODNIA



ELEWACJA POŁUDNIOWO-ZACHODNIA



ELEWACJA PÓŁNOCNO-ZACHODNIA



- UWAGI:**
1. Wszystkie wymiary i rzędne należy sprawdzić na budowie, a zaistniałe niezgodności pomiędzy projektem architektoniczno-budowlanym i pozostałymi opracowaniami branżowymi należy wyślnić i uzgodnić z Głównym Projektantem.
 2. Wszystkie systemowe rozwiązania detali wykonać zgodnie ze sztuką budowlaną.
 3. Izolacje wykonać zgodnie ze sztuką budowlaną zapewniając ciągłość izolacji.
 4. Przed zamówieniem elementów o małej tolerancji wymiarowej sprawdzić ilość i wymiary otworów na budowie.
 5. Szczegółowe projekty instalacji sanitarnych, elektrycznych, teletechnicznych są tematem odpowiednich opracowań branżowych. W przypadku wystąpienia rozbieżności pomiędzy poszczególnymi opracowaniami lub braku informacji należy uzgodnić rozwiązanie z autorem projektu.
 6. Elementy konstrukcyjne są określone szczegółowo w projekcie konstrukcyjnym.
 7. Uwagi i opisy zamieszczone w części opisowej projektu są integralną częścią niniejszego opracowania.
 8. Zabezpieczenia pożarowe wykonać wg opisu technicznego, wszystkie elementy drewniane należy zabezpieczyć do klasy NRO.
 9. Zmiany materiałów budowlanych, wykończeniowych, technologii czy urządzeń mogą być wprowadzane jedynie za pisemną zgodą Autora projektu.
 10. Wszystkie materiały użyte w projekcie, rozwiązania techniczne i urządzenia muszą odpowiadać normom bezpieczeństwa poż. i bhp; posiadać odpowiednie atesty i aprobaty do stosowania w budownictwie.
 11. Wszystkie wymienione w projekcie nazwy producentów, firm zastosowanych wyrobów należy traktować jako modelowe. Można zastosować inne rozwiązania pod warunkiem że będą równoważne i uzgodnione z Autorem projektu.
 12. Wszelkie elementy wykonczenia i kolorystyki należy uzgadniać z Autorem projektu.
 13. Prowadzenie poszczególnych instalacji oraz lokizacja urządzeń zgodnie z projektami branżowymi oraz opisem technicznym

JEDNOSTKA PROJEKTOWA:

Maple

Maple sp. z o.o.
Al. Karłowicza 76
40-161 Katowice
info@maplestudio.eu
NIP 634 291 1067

Architecture
& Design

maplestudio.eu

NAZWA OBIEKTU BUDOWLANEGO: Budowa intermodalnego centrum przesiadkowego z parkingiem oraz świetlicą wraz z niezbędną infrastrukturą techniczną i towarzyszącą w Wapnicy		
ADRES INWESTYCJI: Wapnica, ul. Turkusowa dz. ew. nr. 196/3		
INWESTOR: Gmina Międzyzdroje Plac Ratuszowy 1 72-500 Międzyzdroje		
BRANŻA ARCHITEKTURA:		
OPRACOWAŁ: mgr inż. arch. Sylwia Kolowiecka upr. bud. nr 4/ZPOIA/2006 w specjalności architektonicznej	PODPIS:	
OPRACOWAŁ: mgr inż. arch. Kamil Polonis upr. bud. nr 9/ZPOIA/OKK/2016 w specjalności architektonicznej	PODPIS:	
FAZA: PW_PAB	SKALA: 1:100	DATA: 07.2025
NR RYS: A-04 rev.00	TEMAT RYSUNKU: ELEWACJE	

PRAWA AUTORSKIE ZASTRZEŻONE.
PROJEKT TEN JEST CHRONIONY PRAWEM ZGODNIE Z USTAWĄ O PRAWIE
AUTORSKIM, KOPLOWANIE, POWIELANIE, ODSTĘPOWANIE I DOKONYWANIE
ZMIAN BEZ ZGODY AUTORA JEST ZABRONIONE I PODLEGA KARZE.